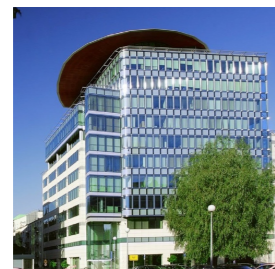
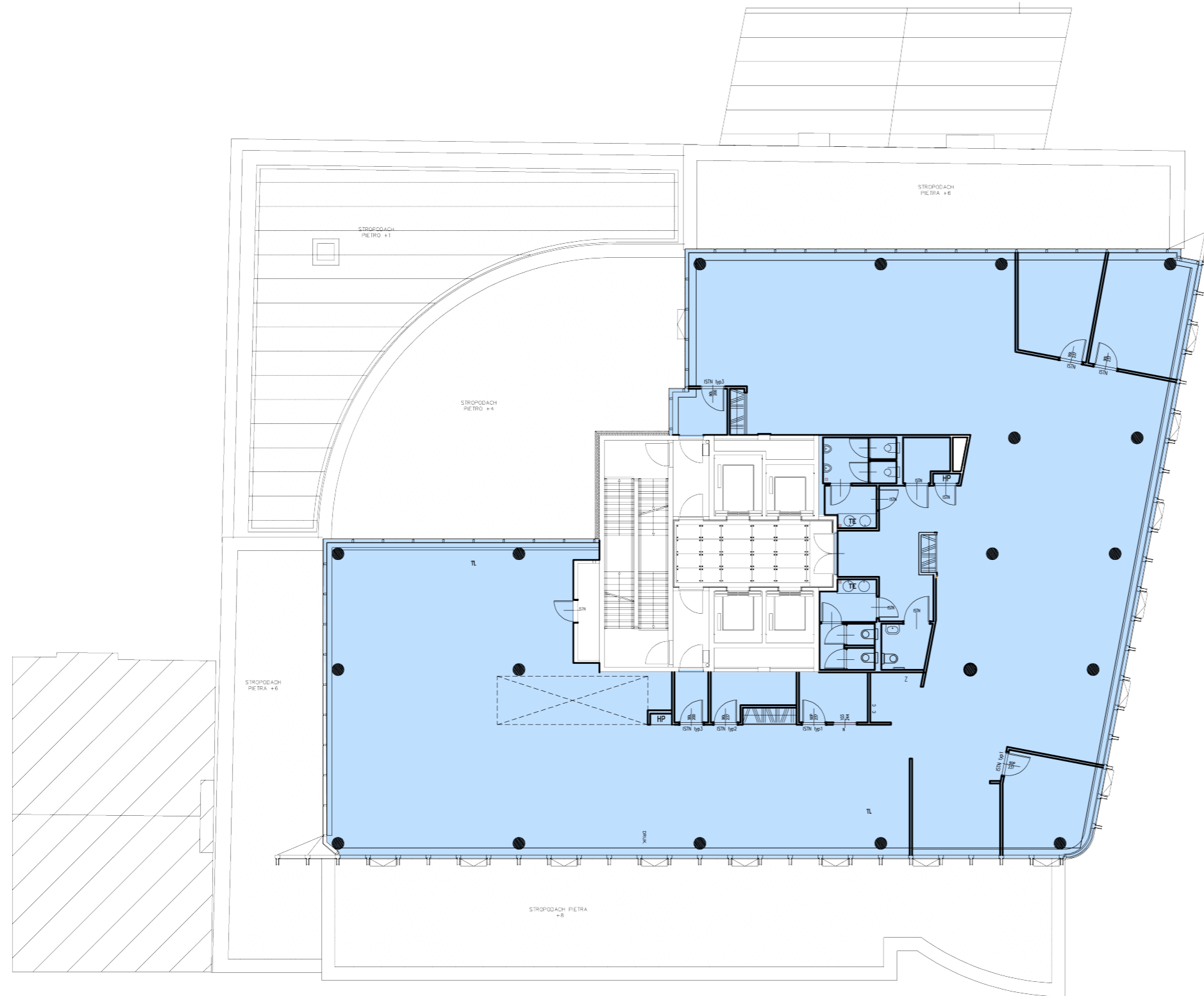




0 1 2 3 4 5 10m

LEGENDA:

- powierzchnia najmu
- ściany istniejące/ existing wall
- istniejące drzwi pełne lub szklane



Powierzchnia najmu zajęta	599,12 m ²
Całkowita powierzchnia najmu: (współczynnik pow. wspólnej budynku 5%)	629,08 m²

PROJEKT:		+10	
SPACE PLAN			
AUTOR:			
mgr inż. arch. AGNIESZKA CYBUCH			
AUTOR:		NR PROJEKTU:	
FAZA:		SKALA:	DATA:
space plan	1:200	03.07.2025	INDS:
		REW.00	

CROWN TOWER
UL. HRUBIESZOWSKA 2, WARSZAWA

INWESTOR:
Elmore Investments Sp. z o.o.
ul. Emilii Piłster 53, 00-113 Warszawa

JEDNOSTKA PROJEKTOWA:
MAG DESIGN Spółka z o.o.
ul. Baletowa 5C, 02-867 Warszawa