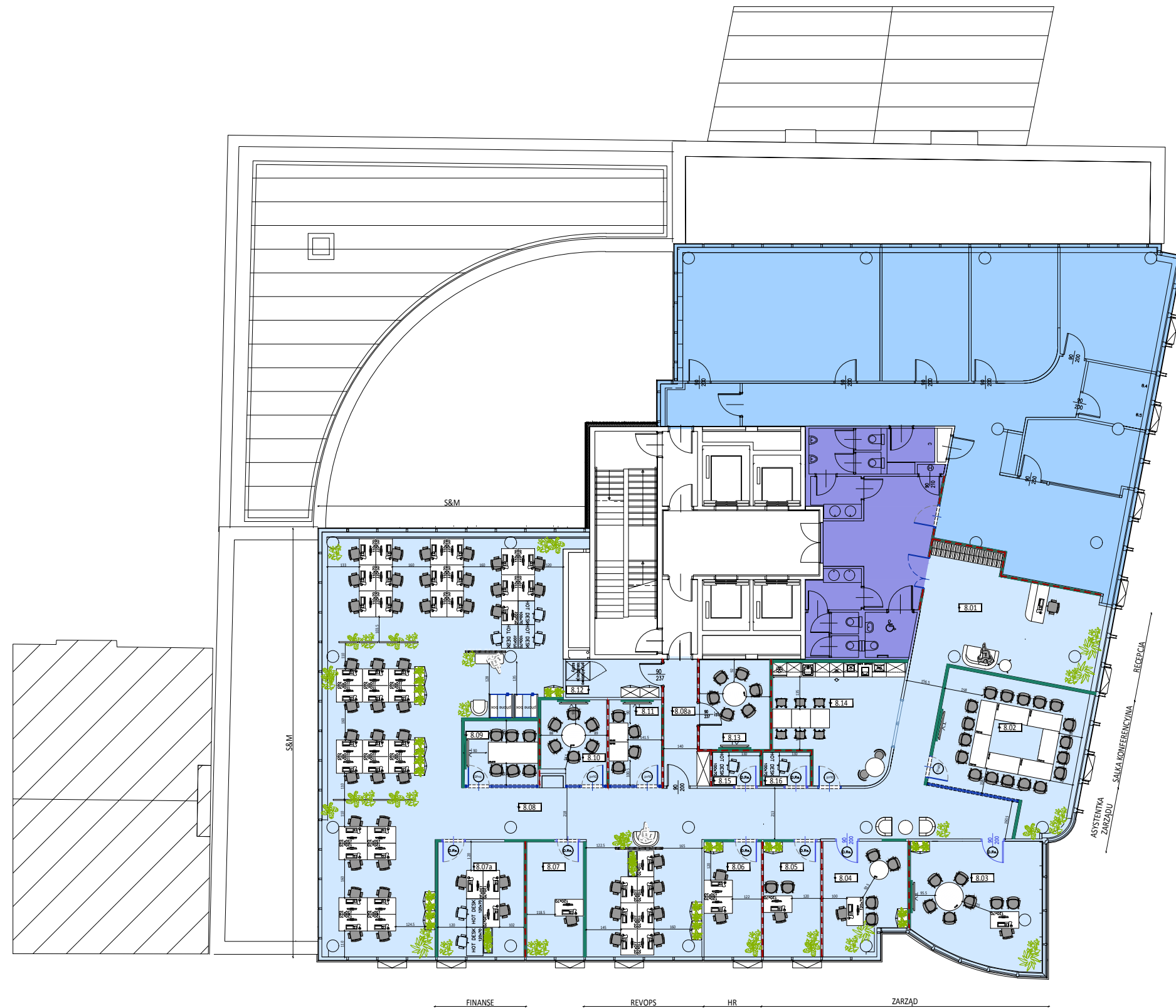




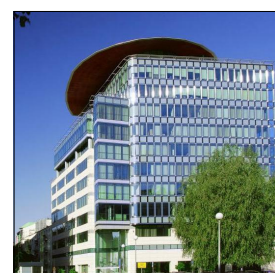
LEGENDA:

- powierzchnia najmu
- Istniejące ściany pełne
- Istniejące ściany szklane
- Istniejące drzwi pełne lub szklane,
- Nowoprojektowane drzwi szklane
- Nowoprojektowane drzwi pełne
- Drzwi całoszklane z relokacji
- Nowoprojektowane ściany pełne
- Ściany o odporności ogniowej EI30
- Ściany o odporności ogniowej REI60
- Nowoprojektowane ściany szklane
- Ściany do wyburzenia

Uwaga:  
Istniejące ściany oznaczone na rysunku należy doprowadzić do odporności ogniowej EI30



ZESTAWIENIE POWIERZCHNI POMIESZCZEŃ (DYWANOWEJ)				
NR POM		PRACA CZAS.	PRACA STAŁA	POWIERZCHNIA [m <sup>2</sup> ]
8.01	RECEPCJA		1	37.3
8.02	SALKA KONFERENCYJNA	18		32.2
8.03	POMIESZCZENIE BIUROWE		1	27.2
8.04	POMIESZCZENIE BIUROWE		1	15.4
8.05	POMIESZCZENIE BIUROWE		1	11.7
8.06	POMIESZCZENIE BIUROWE		2	11.7
8.07	POMIESZCZENIE BIUROWE		1	11.6
8.07a	POMIESZCZENIE BIUROWE		5	17.4
8.08	OPEN SPACE	3	44	204.0
8.08a	KOMUNIKACJA			8.3
8.09	SALKA KONFERENCYJNA	6		8.4
8.10	SALKA KONFERENCYJNA	6		9.2
8.11	SALKA KONFERENCYJNA	4		7.9
8.12	CROSS ROOM			6.5
8.13	SALKA KONFERENCYJNA	6		11.2
8.14	POMIESZCZENIE SOCIALNE			24.3
8.15	FOCUS ROOM	1		2.8
8.16	FOCUS ROOM	1		2.8
MIEJSCA PRACY STAŁEJ				57
MIEJSCA PRACY CZASOWEJ				4
MIEJSCA W SALACH KONFERENCYJNYCH				40



Powierzchnia najmu zajęta	491,18m <sup>2</sup>
Powierzchnia współdzielona	31,91m <sup>2</sup>
całość wynosi 48,81m <sup>2</sup> , z czego dla Najemcy przypada 65,38%	
Powierzchnia najmu razem:	523,09m <sup>2</sup>
<b>Całkowita powierzchnia najmu:</b> <small>(współczynnik pow. wspólnej budynku 5%)</small>	<b>549,24m<sup>2</sup></b>

Powierzchnia najmu B.	211,33m <sup>2</sup>
Powierzchnia współdzielona	13,73m <sup>2</sup>
całość wynosi 48,81m <sup>2</sup> , z czego dla Najemcy przypada 28,12%	
Powierzchnia najmu razem:	225,06m <sup>2</sup>
<b>Całkowita powierzchnia najmu:</b> <small>(współczynnik pow. wspólnej budynku 5%)</small>	<b>236,31m<sup>2</sup></b>

PROJEKT:	<b>SPACE PLAN -</b>		<b>+8</b>
AUTOR:	mgr inż. arch. Zuzanna Kasztelanica		
NR PROJEKTU:	29_03_08		
FAZA:	SKALA:	DATA:	INDEKS:
KONCEPCJA	1:200	27.03.2026	W13

**CROWN TOWER**  
UL. HRUBIESZOWSKA 2, WARSZAWA

INWESTOR:  
Elmore Investments Sp. z o.o.  
ul. Prosta 70, 00-838 Warszawa

JEDNOSTKA PROJEKTOWA:  
**Abundo Space Sp. z o.o.**  
ul. Rakowiecka 34 lok. 2, 02-532 Warszawa